

biber

Türe zu Stapelwürfel



Anleitung

Im Lieferumfang enthalten

2 Topfscharniere
(zur Befestigung an der Tür)

2 Montageplatten
(zur Befestigung an der
Stapelwürfel-Innenseite)

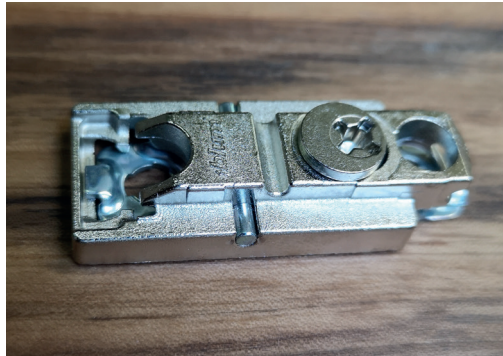
8 Schrauben 3,5 x 17 mm

Bohrschablone

Für die Montage benötigen Sie einen
Kreuz-Schlitz-Schraubendreher.

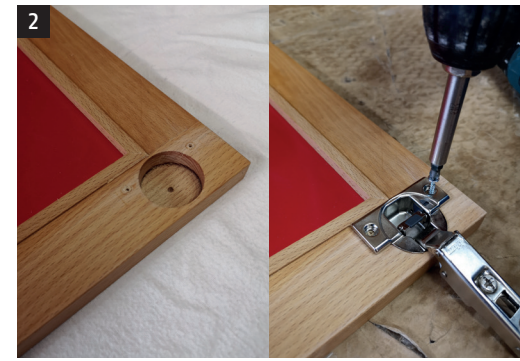
Montage

1. Topfscharnier und Montageplatte sind bereits
richtig zusammengeklipst. So ist erkennbar,
in welcher Richtung die Montageplatte auf-
montiert werden muss.



2. Die 2 Topfscharniere werden an den Türen
festgeschraubt. Hierzu drehen Sie die Schrauben
in die bereits vorgebohrten Löcher.

Die 2 Montageplatten werden an die Innen-
seite des Stapelwürfels – links oder rechts – je
nach Anschlag – geschraubt. Hierzu wird der
Stapelwürfel auf die Seite gelegt, auf die die
Montageplatten befestigt werden sollen.



3. Wie auf der Schablone ersichtlich: Vorderkante
anlegen und die 4 gekennzeichneten Löcher
mit Spitzbohrer oder ähnlichem Werkzeug
vorstechen.



4. Montageplatten in der richtigen Richtung
anschrauben.



5. Tür mit den Topfscharnieren einklipsen.

Die Tür kann an dem Topfscharnier mit den
verschiedenen Stellschrauben in alle Richtungen
verschoben und angepasst werden.

